

05/2015

BEWEGUNGEN/MOUVEMENTS		05/2015	05/2014	Diff	%
1- Linienflüge/Lignes régulières		5716	5453	263	5 %
2- Nicht-Linienflüge/Lignes non régulières		247	207	40	19 %
3- Fracht/fret (cargo+express)		370	324	46	14 %
4- Taxiflüge/Vols taxi		386	362	24	7 %
5- Allgem. Verkehr und anderer nicht gew. Verkehr/ Aviation générale et autre trafic non comm.		1879	1675	204	12 %
TOTAL BEWEGUNGEN/MOUVEMENTS		8598	8021	577	7 %

Kumul. / 2015	Cumul 2014	Diff	%
23952	22979	973	4 %
941	699	242	35 %
1844	1611	233	14 %
1881	1969	-88	-4 %
8442	7654	788	10 %
37060	34912	2148	6 %

PASSAGIERE/PASSAGERS		05/2015	05/2014	Diff	%
1- Linienflüge/Lignes régulières	Lokal/Locaux	650690	565857	84833	15 %
	Transfer/Transfert	1920	2385	-465	-19 %
	Transit	723	753	-30	-4 %
1- Linienflüge/Lignes régulières	Total:	653333	568995	84338	15 %
2- Nicht-Linienflüge/Lignes non régulières	Lokal/Locaux	20746	12745	8001	63 %
	Transit	2030	1232	798	65 %
2- Nicht-Linienflüge/Lignes non régulières	Total:	22776	13977	8799	63 %
3- Taxiflüge/Vols taxi	Lokal/Locaux	190	315	-125	-40 %
	Transit	0	0	0	
3- Taxiflüge/Vols taxi	Total:	190	315	-125	-40 %
4- Allgem. Verkehr und anderer nicht gew. Verkehr/ Aviation générale et autre trafic non comm.	Lokal/Locaux	447	301	146	49 %
	Transit	0	0	0	
4- Allgem. Verkehr und anderer nicht gew. Verkehr/ Aviation générale et autre trafic non comm.	Total:	447	301	146	49 %
TOTAL PASSAGIERE/PASSAGERS		676746	583588	93158	16 %

Kumul. / 2015	Cumul 2014	Diff	%
2524325	2255238	269087	12 %
9169	15696	-6527	-42 %
3419	3363	56	2 %
2536913	2274297	262616	12 %
79975	41614	38361	92 %
5021	2301	2720	118 %
84996	43915	41081	94 %
1450	1627	-177	-11 %
1	5	-4	-80 %
1451	1632	-181	-11 %
2054	1590	464	29 %
19	12	7	58 %
2073	1602	471	29 %
2625433	2321446	303987	13 %

LUFTFRACHT - POST/FRET AVIONNE - POSTE		05/2015	05/2014	Diff	%
	Express	3015	2988	27	1 %
	Fracht/Cargo	775	370	405	109 %
TOTAL		3790	3358	432	13 %

Kumul. / 2015	Cumul 2014	Diff	%
15185	15287	-102	-1 %
3865	1870	1995	107 %
19050	17157	1893	11 %

LKW FRACHT/FRET CAMIONNE		05/2015	05/2014	Diff	%
	Export	2745	3369	-623	-19 %
	Import	1499	1360	140	10 %
TOTAL LKW FRACHT/FRET CAMIONNE	Total:	4245	4729	-484	-10 %

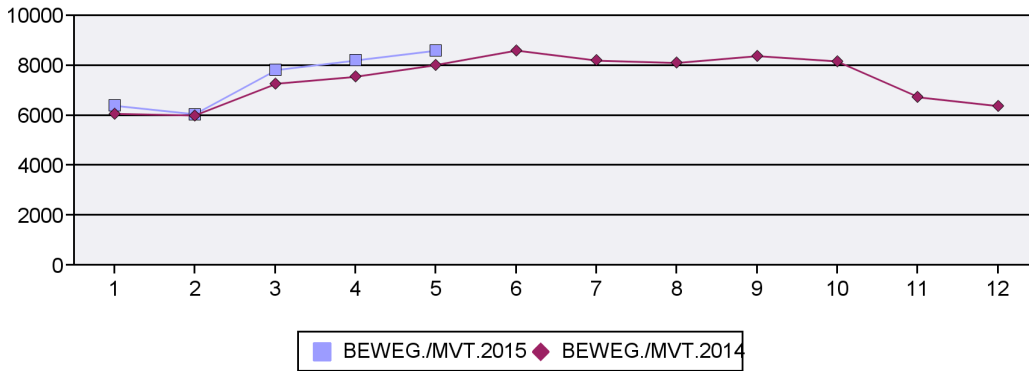
Kumul. / 2015	Cumul 2014	Diff	%
14350	16218	-1868	-12 %
7577	6915	662	10 %
21927	23133	-1206	-5 %

TOTAL FRACHT/FRET		05/2015	05/2014	Diff	%
TOTAL FRACHT/FRET		8035	8087	-52	-1 %

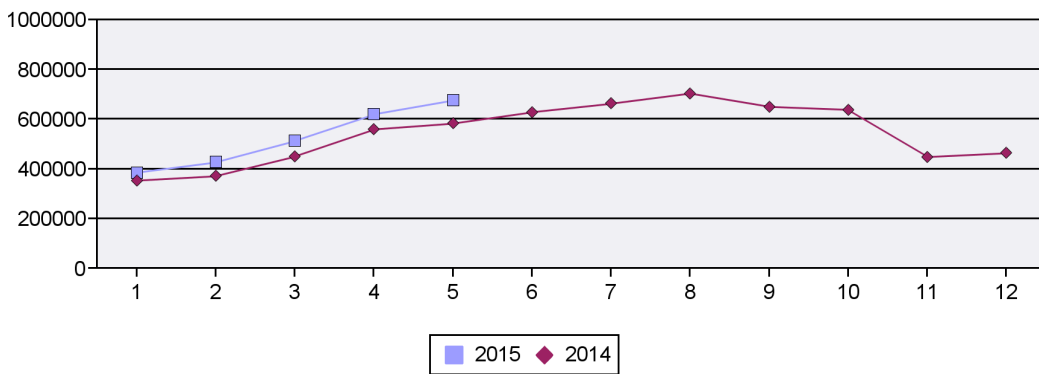
Kumul. / 2015	Cumul 2014	Diff	%
40977	40290	687	2 %

05/2015

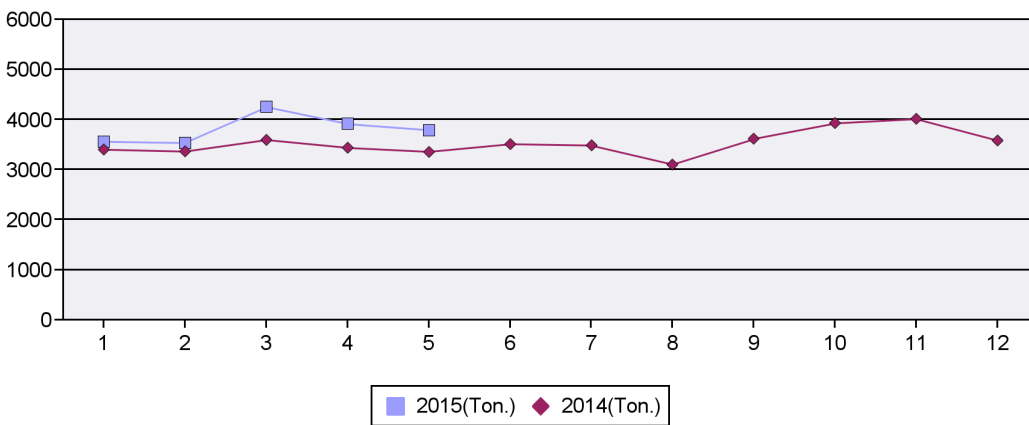
Bewegungen/Mouvements-Total



Passagiere/Passagers-Total



Luftfracht/Fret avionné-Total



LKW Fracht/Fret camionné-Total

