

BEWEGUNGEN/MOUVEMENTS	11/2012	11/2011	Diff	%
1- Linienflüge/Lignes régulières	4143	4210	-67	-2 %
2- Nicht-Linienflüge/Lignes non régulières	266	234	32	14 %
3- Fracht/fret (cargo+express)	334	357	-23	-6 %
4- Taxiflüge/Vols taxi	284	267	17	6 %
5- Allgem. Verkehr und anderer nicht gew. Verkehr/Aviation générale et autre trafic non comm.	1474	1663	-189	-11 %
TOTAL BEWEGUNGEN/MOUVEMENTS	6501	6731	-230	-3 %

Kumul./2012	Cumul 2011	Diff	%
49818	50284	-466	-1 %
3588	3127	461	15 %
3753	3905	-152	-4 %
3990	3890	100	3 %
19739	19987	-248	-1 %
80888	81193	-305	-0 %

PASSAGIERE/PASSAGERS		11/2012	11/2011	Diff	%
1- Linienflüge/Lignes régulières	Lokal/Locaux	366506	334846	31660	9 %
	Transfer/Transfert	4206	6645	-2439	-37 %
	Transit	117		117	
	Total:	370829	341491	29338	9 %
2- Nicht-Linienflüge/Lignes non régulières	Lokal/Locaux	15187	10955	4232	39 %
	Transit	2229	965	1264	131 %
	Total:	17416	11920	5496	46 %
3- Taxiflüge/Vols taxi	Lokal/Locaux	415	293	122	42 %
	Transit	72	11	61	555 %
	Total:	487	304	183	60 %
TOTAL	Total:	388732	353715	35017	10 %
4- Allgem. Verkehr und anderer nicht gew. Verkehr/Aviation générale et autre trafic non comm.	Lokal/Locaux	391	398	-7	-2 %
	Transit		6	-6	-100 %
	Total:	391	404	-13	-3 %
TOTAL	Total:	391	404	-13	-3 %
TOTAL PASSAGIERE/PASSAGERS		389123	354119	35004	10 %

Kumul./2012	Cumul 2011	Diff	%
4559301	4306976	252325	6 %
54464	61285	-6821	-11 %
2477	3738	-1261	-34 %
4616242	4371999	244243	6 %
321799	284963	36836	13 %
17815	18024	-209	-1 %
339614	302987	36627	12 %
4408	4162	246	6 %
388	498	-110	-22 %
4796	4660	136	3 %
4960652	4679646	281006	6 %
4734	4924	-190	-4 %
37	31	6	19 %
4771	4955	-184	-4 %
4771	4955	-184	-4 %
4965423	4684601	280822	6 %

LUFTFRACHT - POST/FRET AVIONNE - POSTE		11/2012	11/2011	Diff	%
	Express	2929	2965	-37	-1 %
	Fracht/Cargo	518	690	-171	-25 %
TOTAL		3447	3655	-208	-6 %

Kumul./2012	Cumul 2011	Diff	%
30692	29833	859	3 %
5398	7932	-2534	-32 %
36089	37765	-1675	-4 %

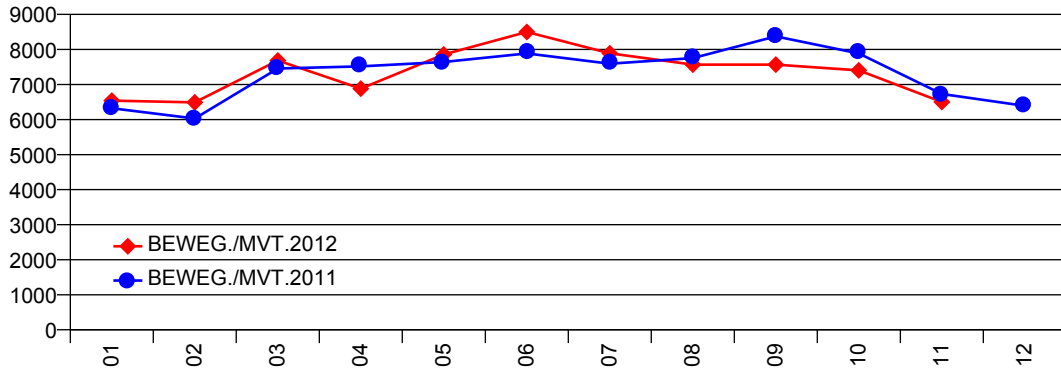
LKW FRACHT/FRET CAMIONNE		11/2012	11/2011	Diff	%
	Import	1269	1464	-195	-13 %
	Export	3540	3597	-57	-2 %
TOTAL LKW FRACHT/FRET CAMIONNE	Total:	4809	5061	-252	-5 %

Kumul./2012	Cumul 2011	Diff	%
15334	18319	-2985	-16 %
35547	39357	-3810	-10 %
50881	57676	-6795	-12 %

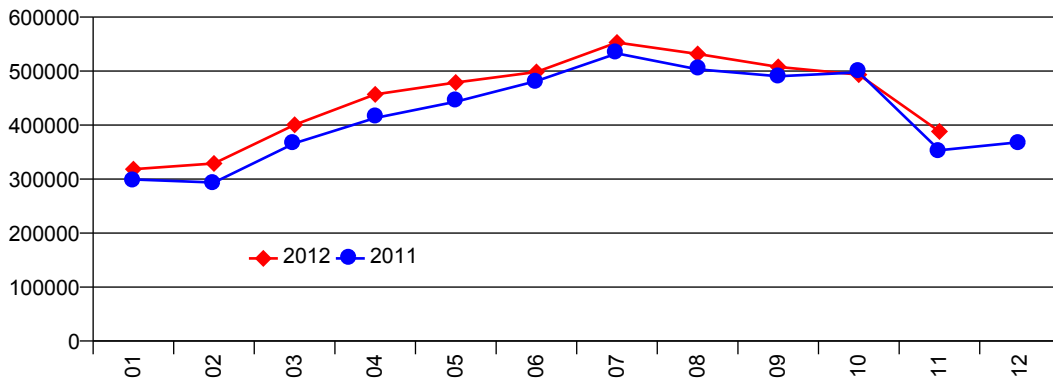
	11/2012	11/2011	Diff	%
TOTAL FRACHT/FRET	8256	8716	-460	-5 %

Kumul./2012	Cumul 2011	Diff	%
86970	95441	-8470	-9 %

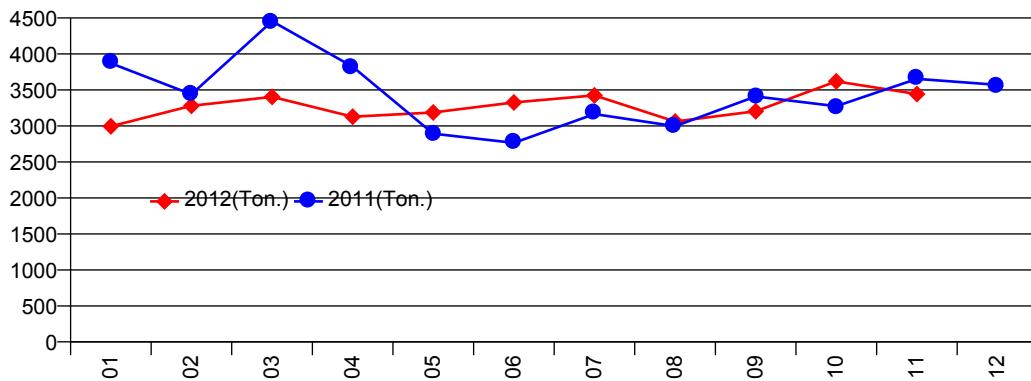
Bewegungen/Mouvements-Total



Passagiere/Passagers-Total



Luftfracht/Fret avionné-Total



LKW Fracht/Fret camionné-Total

