

BEWEGUNGEN/MOUVEMENTS	09/2012	09/2011	Diff	%
1- Linienflüge/Lignes régulières	4806	4931	-125	-3 %
2- Nicht-Linienflüge/Lignes non régulières	413	392	21	5 %
3- Fracht/fret (cargo+express)	320	360	-40	-11 %
4- Taxiflüge/Vols taxi	369	394	-25	-6 %
5- Allgem. Verkehr und anderer nicht gew. Verkehr/Aviation générale et autre trafic non comm.	1660	2296	-636	-28 %
TOTAL BEWEGUNGEN/MOUVEMENTS	7568	8373	-805	-10 %

Kumul./2012	Cumul 2011	Diff	%
40935	41147	-212	-1 %
2999	2480	519	21 %
3058	3209	-151	-5 %
3383	3364	19	1 %
16609	16377	232	1 %
66984	66577	407	1 %

PASSAGIERE/PASSAGERS		09/2012	09/2011	Diff	%
1- Linienflüge/Lignes régulières	Lokal/Locaux	458014	438898	19116	4 %
	Transfer/Transfert	4914	7551	-2637	-35 %
	Transit		393	-393	-100 %
	Total:	462928	446842	16086	4 %
2- Nicht-Linienflüge/Lignes non régulières	Lokal/Locaux	43227	41511	1716	4 %
	Transit	1649	2219	-570	-26 %
	Total:	44876	43730	1146	3 %
3- Taxiflüge/Vols taxi	Lokal/Locaux	701	296	405	137 %
	Transit	206	8	198	2475 %
	Total:	907	304	603	198 %
TOTAL	Total:	508711	490876	17835	4 %
4- Allgem. Verkehr und anderer nicht gew. Verkehr/Aviation générale et autre trafic non comm.	Lokal/Locaux	450	820	-370	-45 %
	Transit	3		3	
	Total:	453	820	-367	-45 %
TOTAL	Total:	453	820	-367	-45 %
TOTAL PASSAGIERE/PASSAGERS		509164	491696	17468	4 %

Kumul./2012	Cumul 2011	Diff	%
3737987	3523139	214848	6 %
45974	48334	-2360	-5 %
2017	3716	-1699	-46 %
3785978	3575189	210789	6 %
274069	232953	41116	18 %
14231	15721	-1490	-9 %
288300	248674	39626	16 %
3618	3698	-80	-2 %
315	487	-172	-35 %
3933	4185	-252	-6 %
4078211	3828048	250163	7 %
3883	4170	-287	-7 %
37	8	29	363 %
3920	4178	-258	-6 %
3920	4178	-258	-6 %
4082131	3832226	249905	7 %

LUFTFRACHT - POST/FRET AVIONNE - POSTE		09/2012	09/2011	Diff	%
	Express	2717	2892	-174	-6 %
	Fracht/Cargo	487	521	-34	-6 %
TOTAL		3205	3413	-208	-6 %

Kumul./2012	Cumul 2011	Diff	%
24604	24125	479	2 %
4420	6709	-2289	-34 %
29023	30834	-1810	-6 %

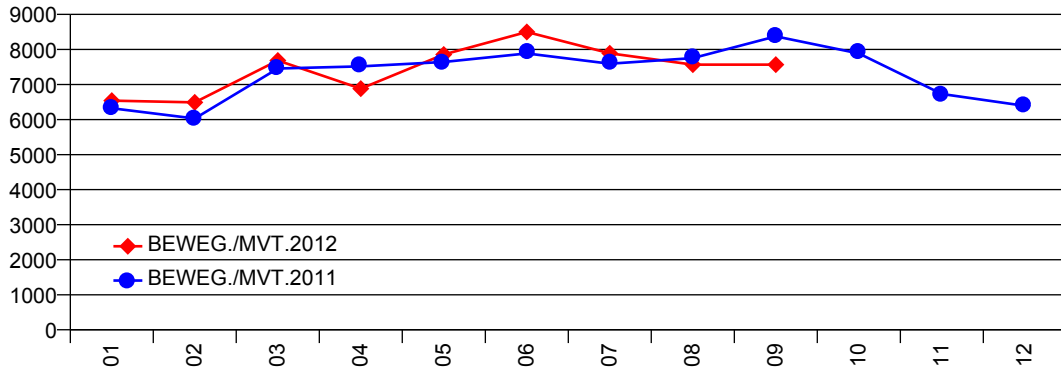
LKW FRACHT/FRET CAMIONNE		09/2012	09/2011	Diff	%
	Import	1320	1459	-139	-10 %
	Export	3132	3453	-321	-9 %
TOTAL LKW FRACHT/FRET CAMIONNE	Total:	4452	4912	-460	-9 %

Kumul./2012	Cumul 2011	Diff	%
12599	15246	-2648	-17 %
28455	32306	-3851	-12 %
41054	47552	-6499	-14 %

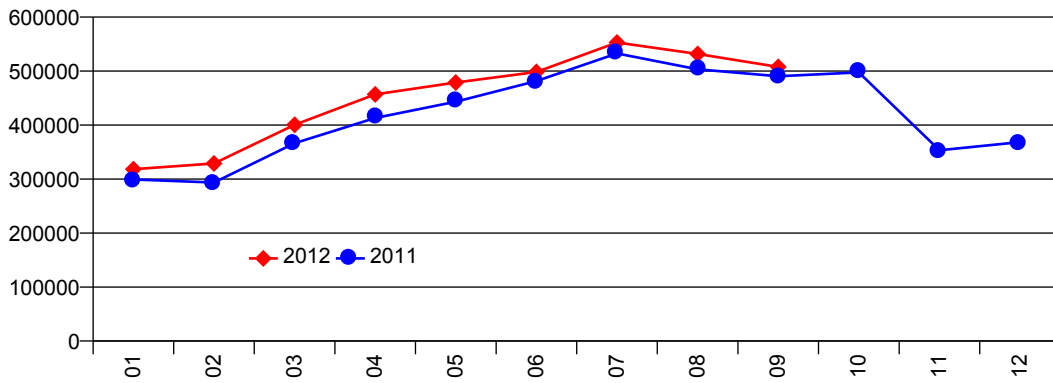
TOTAL FRACHT/FRET		09/2012	09/2011	Diff	%
		7657	8325	-668	-8 %

Kumul./2012	Cumul 2011	Diff	%
70077	78386	-8309	-11 %

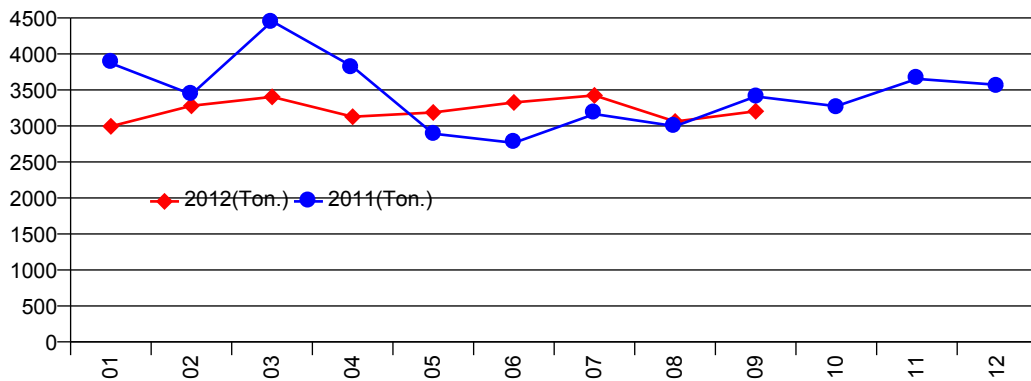
Bewegungen/Mouvements-Total



Passagiere/Passagers-Total



Luftfracht/Fret avionné-Total



LKW Fracht/Fret camionné-Total

